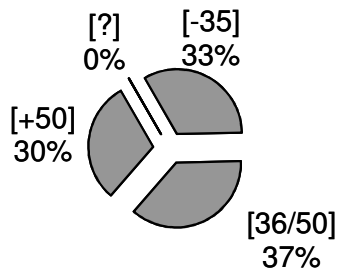


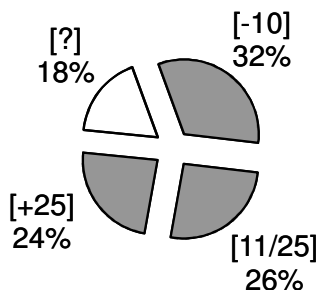


INFORMAÇÕES DE ENQUADRAMENTO Professores [U = 185]



1. IDADE

[-35]	61
[36/50]	68
[+50]	56
[?]	0



2. ANOS DE SERVIÇO

[-10]	60
[11/25]	48
[+25]	44
[?]	33

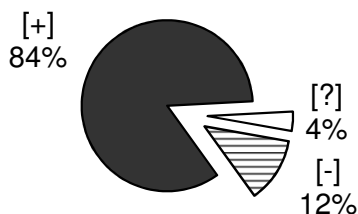
I. ORGANIZAÇÃO E GESTÃO

1. CONSELHO GERAL (CG)

185 [Prof.] x 7 [Perguntas] = 1295 [Respostas]

(1) DISCORDO -> (4) CONCORDO PLENAMENTE

Grau de concordância		1	2	3	4	
01	Concorda com a sua composição	14	17	94	56	4
02	Representa eficazmente as Escolas do Agrupamento	10	16	97	59	3
03	É um órgão importante para a gestão democrática do Agrupamento	7	18	66	92	2
04	Exerce as competências atribuídas no n.º 1, art.13, do DL 75/2008	4	7	91	65	18
05	Concorda com as posições assumidas pelo CG no que respeita às competências que lhe são atribuídas	5	16	98	58	8
06	As actividades realizadas no Agrupamento devem ter uma participação mais activa por parte do CG	6	23	92	59	5
07	Integra na sua actividade diferentes contributos/opiniões	4	12	112	50	7
		50	109	650	439	
		159	1089	47		
		[-]	[+]	[?]		



2. DIRECÇÃO EXECUTIVO

185 [Prof.] x 16 [Perguntas] = 2960 [Respostas]

(1) NUNCA -> (4) SEMPRE

		<i>Grau de frequência</i>				
		1	2	3	4	
01	Gere eficazmente os recursos humanos, os espaços e equipamentos	1	14	99	61	10
02	Apoia o desenvolvimento profissional do pessoal Docente e Não Docente	1	10	76	91	7
03	Distribui o serviço aos docentes, depositando expectativas elevadas nos mesmos	2	13	74	95	1
04	Atende os professores, não docentes, alunos e encarregados de educação, ouvindo-os, com vista à resolução dos seus	2	6	50	118	9
05	Distribui o serviço a não docentes, depositando expectativas elevadas nos mesmos	2	17	78	76	12
06	Conhece os assuntos sobre os quais tem de decidir	2	13	64	106	0
07	Envolve, nas tomadas de decisão, outros membros da comunidade educativa	4	9	94	75	3
08	Integra diferentes contributos / opiniões na tomada de decisão	3	17	98	64	3
09	Organiza e divulga a informação/calendário de execução de tarefas atempada e eficazmente	0	11	56	118	0
10	Estimula o desenvolvimento profissional dos diferentes actores educativos	0	14	74	97	0
11	Envolve nos projectos outros membros da comunidade educativa	1	10	83	88	3
12	Elabora, em conjunto com a comunidade educativa, o Projecto Educativo para o Agrupamento	2	14	81	87	1
13	Superintende na constituição de turmas e na elaboração de horários	0	7	72	106	0
14	Fomenta a participação dos pais na vida da escola	0	11	68	105	1
15	Fomenta a participação dos alunos na vida da escola	0	8	48	129	0
16	Desenvolve estratégias de aproximação à comunidade	0	8	66	109	2
		20	182	1181	1525	
		202	2706		52	
		[-]	[+]	[?]		



3. CONSELHO PEDAGÓGICO

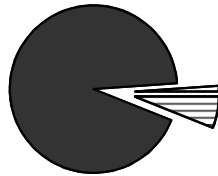
185 [Prof.] x 15 [Perguntas] = 2775 [Respostas]

(1) DISCORDO -> (4) CONCORDO PLENAMENTE

		Grau de concordância				
		1	2	3	4	
01	Apresenta propostas para a elaboração do Projecto Educativo	2	12	87	84	0
02	Apresenta propostas para o Plano Anual de Actividades	1	13	84	86	1
03	Analisa e pronuncia-se sobre as actividades do PAA	0	5	68	112	0
04	Pronuncia-se sobre a proposta do Regulamento Interno	0	8	61	115	1
05	Apresenta propostas para o Plano de Formação, em articulação com o Centro de Formação	3	22	93	59	8
06	Define os critérios de avaliação das aprendizagens	3	9	61	109	3
07	Toma conhecimento e analisa o sucesso/insucesso dos alunos	1	4	39	141	0
08	Aprova os critérios de avaliação interna da Escola/Agrupamento	2	7	60	113	3
09	Define Critérios gerais no domínio da avaliação dos alunos, com várias repetências ao longo do percurso escolar	1	12	56	114	2
10	Adopta os manuais escolares ouvidos os Departamentos Curriculares e os Conselhos de Docentes	1	6	60	114	4
11	Define as prioridades da Escola relativamente ao estabelecimento de parcerias e intercâmbios	2	14	77	92	0
12	Define critérios gerais de formação de turmas	2	10	75	97	1
13	Incentiva e apoia iniciativas de índole formativa e cultural	2	10	80	91	2
14	Intervém, nos termos da lei, no processo de avaliação dos docentes	2	6	71	101	5
15	Analisa os resultados dos alunos nas disciplinas, por ano e turma	0	8	41	134	2

22	146	1013	1562
168	2575	32	

[+]
93%



[?]
1%
[-]
6%

[-]

[+]

[?]

4. (JI / EB1) DEPARTAMENTO CURRICULAR E CONSELHO DE DOCENTES

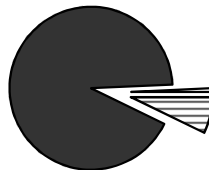
185 [Prof.] x 6 [Perguntas] = 1110 [Respostas]

(1) DISCORDO -> (4) CONCORDO PLENAMENTE

		Grau de concordância				
		1	2	3	4	
01	Discute as linhas orientadoras da acção do Agrupamento	7	10	71	95	2
02	Promove a articulação curricular	4	13	73	95	0
03	Articula as actividades das áreas disciplinares	3	17	58	106	1
04	Analisa e reflecte sobre as práticas educativas	3	15	59	108	0
05	Analisa os resultados de avaliação dos alunos	2	4	47	127	5
06	Dá conhecimento de informações emanadas do Cons. Pedagógico	1	1	35	148	0

20	60	343	679
80	1022	8	

[+]
92%



[?]
1%
[-]
7%

[-]

[+]

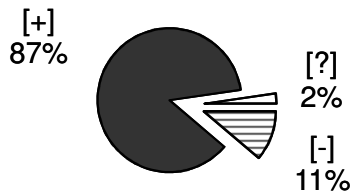
[?]

5. SUBDEPARTAMENTO E CONSELHO DE DOCENTES

185 [Prof.] x 14 [Perguntas] = 2590 [Respostas]

(1) DISCORDO -> (4) CONCORDO PLENAMENTE

Grau de concordância		(1) DISCORDO -> (4) CONCORDO PLENAMENTE				
		1	2	3	4	
01	Discute as linhas orientadoras da acção da escola	2	18	70	90	5
02	Elabora as Planificações das unidades lectivas em grupo	5	13	45	115	7
03	Selecciona e/ou elabora os materiais pedagógicos	5	19	70	85	6
04	Discute as estratégias de diferenciação pedagógica	5	24	62	92	2
05	Faz o planeamento de actividades interdisciplinares (visitas de estudo, exposições...)	5	20	62	93	5
06	Elabora testes ou outros instrumentos de avaliação	11	19	61	85	9
07	Define critérios de avaliação	3	5	38	135	4
08	Analisa os resultados dos alunos	1	6	33	142	3
09	Procura soluções para minimizar problemas de insucesso escolar	0	9	57	117	2
10	Analisa e reflecte sobre práticas educativas	4	10	62	107	2
11	Avalia a eficácia das estratégias de ensino utilizadas	4	16	64	99	2
12	Avalia os efeitos de decisões anteriores	2	21	60	100	2
13	Analisa necessidades de formação dos professores	4	32	68	78	3
14	Organiza actividades de enriquecimento curricular	4	23	56	94	8
		55	235	808	1432	
		290		2240		60
		[-]		[+]		[?]

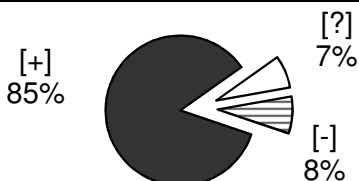


CONSELHO DE TURMA E CONSELHO DE DOCENTES

185 [Prof.] x 14 [Perguntas] = 2590 [Respostas]

(1) DISCORDO -> (4) CONCORDO PLENAMENTE

Grau de concordância		(1) DISCORDO -> (4) CONCORDO PLENAMENTE				
		1	2	3	4	
15	Analisa o aproveitamento dos alunos	1	5	28	139	12
16	Analisa o cumprimento/implementação do Proj. Curricular de Turma	1	14	51	107	12
17	Faz o planeamento de actividades curriculares interdisciplinares	3	17	68	83	14
18	Elabora planos de apoio a alunos	2	12	33	127	11
19	Define estratégias comuns para apoio a alunos com dificuldade de aprendizagem	1	18	40	115	11
20	Avalia a eficácia das medidas de apoio implementadas	1	15	53	105	11
21	Define critérios de avaliação para a turma	3	14	58	96	14
22	Define estratégias tendentes ao envolvimento dos EE no	1	18	69	84	13
23	Avalia a eficácia das estratégias de ensino	5	11	67	91	11
24	Analisa problemas pessoais dos alunos	1	12	40	120	12
25	Analisa queixas/discordâncias apresentadas por alunos	2	21	57	93	12
26	Analisa queixas/discordâncias apresentadas por Enc. de Educação	1	13	60	97	14
27	Analisa problemas disciplinares da turma	1	8	32	122	22
28	Estabelece normas de comportamento turma/estabelecimento	0	5	53	114	13
		23	183	709	1493	
		206		2202		182
		[-]		[+]		[?]



II. ENSINO E APRENDIZAGEM

1. UTILIZAÇÃO DE MATERIAIS NA SALA DE AULA

185 [Prof.] x 9 [Perguntas] = 1665 [Respostas]

(1) NUNCA -> (4) SEMPRE

		Grau de frequência				
		1	2	3	4	
01	Manual adoptado	19	16	63	81	6
02	Outros manuais escolares	28	40	74	38	5
03	Suportes escritos (fichas de trabalho, fichas informativas...)	2	15	82	81	5
04	Livros da especialidade	7	39	87	52	0
05	Materiais manipuláveis	4	19	77	79	6
06	Suportes visuais (fotografias, diapositivos...)	2	17	85	65	16
07	Suportes audiovisuais (rectoprojector, vídeos, filmes, DVD,CD...)	0	22	93	63	7
08	Computador	7	24	86	67	1
09	Quadro interactivo e/ou projector	28	28	75	44	10
		97	220	722	570	
		317		1292		56
		[-]		[+]		[?]



2. ASSEIO DAS SALAS DE AULA

185 [Prof.] x 3 [Perguntas] = 555 [Respostas]

(1) NUNCA -> (4) SEMPRE

		Grau de frequência				
		1	2	3	4	
01	No início das actividades lectivas as salas encontram-se limpas e	6	38	69	68	4
02	Os alunos que sujam as salas de aulas e riscam as mesas procedem à	2	29	68	83	3
03	Os espaços das escolas encontram-se limpos e arranjados	3	24	93	64	1
		11	91	230	215	
		102		445		8
		[-]		[+]		[?]



3. ORGANIZAÇÃO DO TRABALHO DOS ALUNOS NA SALA DE AULA

185 [Prof.] x 5 [Perguntas] = 925 [Respostas]

(1) NUNCA -> (4) SEMPRE

		Grau de frequência				
		1	2	3	4	
01	Trabalho com todos os alunos em simultâneo	2	9	80	87	7
02	Trabalho de grupo	2	40	103	35	5
03	Trabalho de pares	4	19	110	45	7
04	Trabalho individual	1	10	97	74	3
05	Diferentes modalidades em simultâneo	8	49	72	50	6
		17	127	462	291	
		144		753		28
		[-]		[+]		[?]



4. TIPOLOGIA DO TRABALHO

185 [Prof.] x 17 [Perguntas] = 3145 [Respostas]

(1) NUNCA -> (4) SEMPRE

		Grau de frequência				
		1	2	3	4	
01	Exposição oral de tópicos do programa	1	11	81	87	5
02	Trabalho experimental	17	48	87	33	0
03	Discussão de relatórios de trabalhos experimentais	21	52	82	22	8
04	Actividades de pesquisa na internet	17	43	94	31	0
05	Actividades de pesquisa em suporte escrito (enciclopedias, livros, ect.)	1	32	106	38	8
06	Apresentação de sugestões de trabalho / metodologias de trabalho/ bibliografia, ect.	6	32	99	39	9
07	Sínteses orais	3	7	92	74	9
08	Apresentação dos assuntos que serão abordados na aula	2	5	74	97	7
09	Debates sobre tópicos do programa	2	35	86	51	11
10	Discussão de trabalhos realizadas pelos alunos	2	8	88	86	1
11	Registos escritos sobre tópicos do programa	7	23	88	66	1
12	Explicitação dos critérios de avaliação	3	13	60	91	18
13	Devolução comentada dos trabalhos dos alunos	6	11	72	89	7
14	Trabalhos de casa	12	26	59	80	8
15	Verificação e correcção dos trabalhos de casa	12	10	42	113	8
16	Incentivo à auto-avaliação dos alunos e das aulas	0	4	49	126	6
17	Utilização da Plataforma Moodle no trabalho com os alunos	83	57	23	11	11
		195	417	1282	1134	
		612		2416		117
		[-]		[+]		[?]

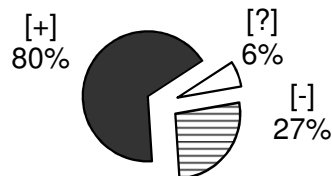


5. TÉCNICAS E INSTRUMENTOS DE AVALIAÇÃO

185 [Prof.] x 10 [Perguntas] = 1850 [Respostas]

(1) NUNCA -> (4) SEMPRE

		Grau de frequência				
		1	2	3	4	
01	Testes de resposta aberta	27	15	88	45	10
02	Testes de resposta fechada	25	20	84	44	12
03	Testes mistos	25	10	65	77	8
04	Questionários orais	8	13	71	87	6
05	Relatórios de trabalhos individuais	17	52	79	25	12
06	Relatórios de trabalho em grupo	15	47	77	34	12
07	Relatórios de trabalhos experimentais	31	44	76	17	17
08	Relatórios de visitas de estudo	32	40	58	42	13
09	Portfólio	37	34	55	49	10
10	Observação directa da participação dos alunos na sala de aula	2	1	18	145	19
		219	276	671	565	
		495		1236		119
		[-]		[+]		[?]

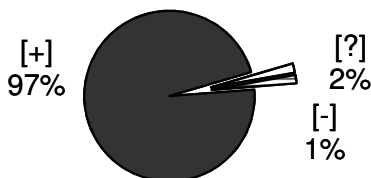


6. RELAÇÃO PEDAGÓGICA

185 [Prof.] x 10 [Perguntas] = 1850 [Respostas]

(1) NUNCA -> (4) SEMPRE

		Grau de frequência				
		1	2	3	4	
01	Ouve as sugestões dos alunos	0	2	22	158	3
02	Comenta com os alunos os seus progressos e dificuldades	0	2	42	138	3
03	Esclarece dúvidas sobre assuntos abordados na aula	0	0	12	170	3
04	Esclarece dúvidas sobre assuntos da escola	0	4	35	142	4
05	Integra saberes dos alunos no trabalho realizado na aula	0	3	30	149	3
06	Modifica o seu comportamento face a críticas pertinentes dos alunos	1	9	61	109	5
07	Estimula a participação dos alunos	0	1	9	172	3
08	Elogia o trabalho realizado pelos alunos	0	2	9	171	3
09	Mostra disponibilidade para ouvir problemas pessoais dos alunos	0	4	28	150	3
10	Procura soluções	0	1	15	166	3
		1	28	263	1525	
		29	1788	33		
		[-]	[+]	[?]		



III. CULTURA DO AGRUPAMENTO

1. CULTURA DO AGRUPAMENTO

185 [Prof.] x 19 [Perguntas] = 3515 [Respostas]

(1) DISCORDO -> (4) CONCORDO PLENAMENTE

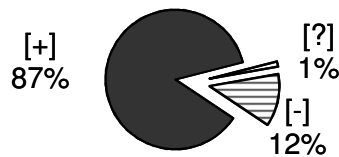
		Grau de concordância				
		1	2	3	4	
01	As normas e o regulamento da escola são aplicados	2	17	88	78	0
02	Os alunos são encorajados a trabalhar com empenho	3	6	59	108	9
03	Os professores são reconhecidos quando desenvolvem bom trabalho	7	35	104	38	1
04	Os alunos são reconhecidos quando desenvolvem bom trabalho	2	11	76	92	4
05	Os não docentes são reconhecidos quando desenvolvem bom trabalho	2	30	97	49	7
06	Existe uma preocupação com a melhoria contínua	3	6	74	102	0
07	Os professores são estimulados a participar em projectos...	0	16	70	98	1
08	A oferta cultural é diversificada	7	17	95	66	0
09	Os pais são estimulados a participar nas actividades do Agrupamento	2	16	83	83	1
10	A com. escolar é estimulada a participar nas actividades do Agrup.	0	10	78	96	1
11	A comunidade escolar envolve-se na tomada de decisões	3	41	92	49	0
12	O Agrupamento é um lugar disciplinado e seguro	2	12	95	76	0
13	O Agrupamento é um lugar onde é agradável estar	3	12	91	78	1
14	Os alunos são informados dos assuntos de política educativa	3	19	93	68	2
15	Os professores são informados dos assuntos de política educativa	2	23	90	70	0
16	Os não docentes são informados dos assuntos de política educ.	4	18	91	58	14
17	Os professores são exigentes na atribuição de classificações	7	21	79	77	1
18	Os professores são justos na atribuição de classificações	5	13	81	85	1
19	As expectativas acerca dos alunos são elevadas	7	20	97	59	2
		64	343	1633	1430	
		407	3063	45		
		[-]	[+]	[?]		



2. PROJECTOS DO AGRUPAMENTO

185 [Prof.] x 8 [Perguntas] = 1480 [Respostas]

		(1) DISCORDO -> (4) CONCORDO PLENAMENTE				
		<i>Grau de concordância</i>				
		1	2	3	4	
01	Considera que as novas tecnologias existentes no Agrupamento são suficientes para as necessidades	12	45	95	33	0
02	Considera útil a formação realizada nas novas tecnologias	5	13	53	114	0
03	Acha importante a utilização da plataforma Moodle	8	36	66	75	0
04	Acha importante a criação do Site do Agrupamento	1	12	71	101	0
05	Concorda com as acções desenvolvidas no âmbito do Projecto TEIP	4	7	83	91	0
06	As actividades realizadas pelo Projecto TEIP tiveram impacto positivo na comunidade	2	9	85	85	4
07	Concorda com as acções desenvolvidas pela Biblioteca/Centro Rec.	0	10	63	111	1
08	As actividades realizadas pela Biblioteca/CR tiveram impacto positivo	1	15	66	90	13
		33	147	582	700	
		180		1282		18
		[-]		[+]		[?]



IV. PROBLEMAS E ASPECTOS POSITIVOS DA ESCOLA

1. PROBLEMAS DA ESCOLA

185 [Prof.] x 20 [Perguntas] = 3700 [Respostas]

		(1) DISCORDO -> (4) CONCORDO PLENAMENTE				
		<i>Grau de concordância</i>				
		1	2	3	4	
01	Desmotivação dos professores	42	64	59	20	0
02	Absentismo dos professores	90	48	35	11	1
03	Falta de cooperação entre os professores	59	59	60	6	1
04	Desmotivação dos alunos	31	56	66	30	2
05	Absentismo dos alunos	46	75	48	12	4
06	Abandono dos alunos	68	64	35	10	8
07	Indisciplina dos alunos	20	65	63	37	0
08	Desmotivação dos não docentes	34	67	63	16	5
09	Absentismo dos não docentes	59	58	47	12	9
10	Falta de preparação dos não docentes para as funções desemp.	41	60	60	21	3
11	Fraco envolvimento dos pais nas actividades da escola	40	54	63	24	4
12	Fraco envolvimento dos pais no acompanhamento dos trabalhos dos filho	19	41	73	52	0
13	Falta de interacção do Agrupamento com a comunidade	72	67	37	5	4
14	Falta de liderança dos órgãos de direcção da escola	93	55	24	9	4
15	Falta de liderança da chefe dos Serviços Administrativos	72	66	28	7	12
16	Falta de liderança da chefe dos Auxiliares de Acção Educativa (EB23)	79	67	19	3	17
17	Mau estado ou desadequação das instalações	54	72	45	13	1
18	Recursos materiais insuficientes	38	73	51	20	3
19	Apoio insuficiente dos órgãos de gestão	72	65	28	7	13
20	Oferta de formação insuficientes	28	63	57	32	5
		1057	1239	961	347	
		2296		1308		96
		[+]		[-]		[?]

